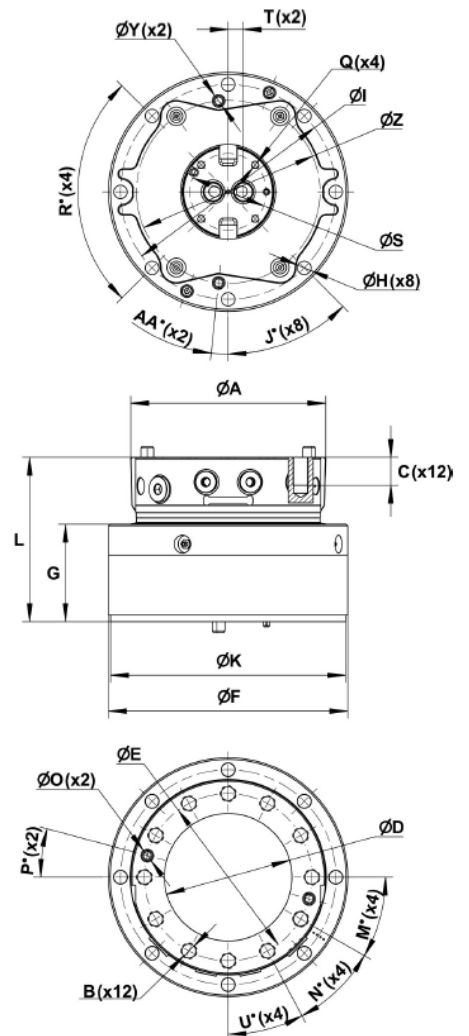


# Indexator / XR 300 LS

## CARACTERÍSTICAS PRINCIPALES

- Diseñada para altas presiones
- Rotación sin fin
- Alto par
- Posicionamiento distintivo
- Diseño ultracompacto

A	B	D	E	F	G	H	I	L
244,7	M20	160	210	300	122,3	17	270	206,3



## ESPECIFICACIONES DEL MODELO



XR 300 LS	77	30	250/350	28	360°	3000	1/2" / 3/4"
-----------	----	----	---------	----	------	------	-------------

**INTERMERCATO**®  
HIGH PERFORMANCE LIFT & LOAD ATTACHMENTS

Accesorios de elevación y carga de alto rendimiento para silvicultura, transporte, construcción y reciclaje.

